

Dünnes, feines Haar? Einfach und schnell zur Traumfrisur

Volumen-Zauber

Ob für den großen Auftritt oder im Alltag:
Clevere Haarteile sorgen für Fülle, Glanz
und tolle Looks



Ob aus rein optischen Gründen oder krankheitsbedingt wie z.B. bei Haarausfall oder nach einer Krebserkrankung. Perücken und Haarteile schenken Selbstbewusstsein, lindern Leidensdruck. Die Kosten liegen je nach Länge und Ausführung zwischen 600 und 900 Euro. Krankenkassen Zuschüsse sind im Krankheitsfall möglich. Infos, Beratung und Haarteile bei uns im Salon.

**Beratungs
Termin:**



SLEEK-VARIANTE

**Lockige
Fülle**



VORHER Extrem feines Haar, die Geheimratsecken versuchte Melanie mit Mittelscheitel zu kaschieren.

DAS WURDE GEMACHT Auf dem Oberkopf wird ein Pony-Haarteil (Frontfiller) geclipst, seine Spitzen schräg angeschnitten. Perfekte Fülle für den Sleek-Look (oben). Links: 30cm langes Echthaarteil zaubert diese Traumlocken. Nur einclippen, strähnenweise übers Lockeneisen ziehen, fertig!

NACHHER Die Haarteile sind nicht zu spüren, die Clipse nicht zu sehen. Sie können nach Belieben reingesetzt, gewaschen und gestylt werden.

HAARCENTER
HESS
FRISEUR • ZWEITHAAR

08031 / 12216

Münchener Str. 54 • 83022 Rosenheim
Telefon 08031 / 12216

ÖFFNUNGSZEITEN:

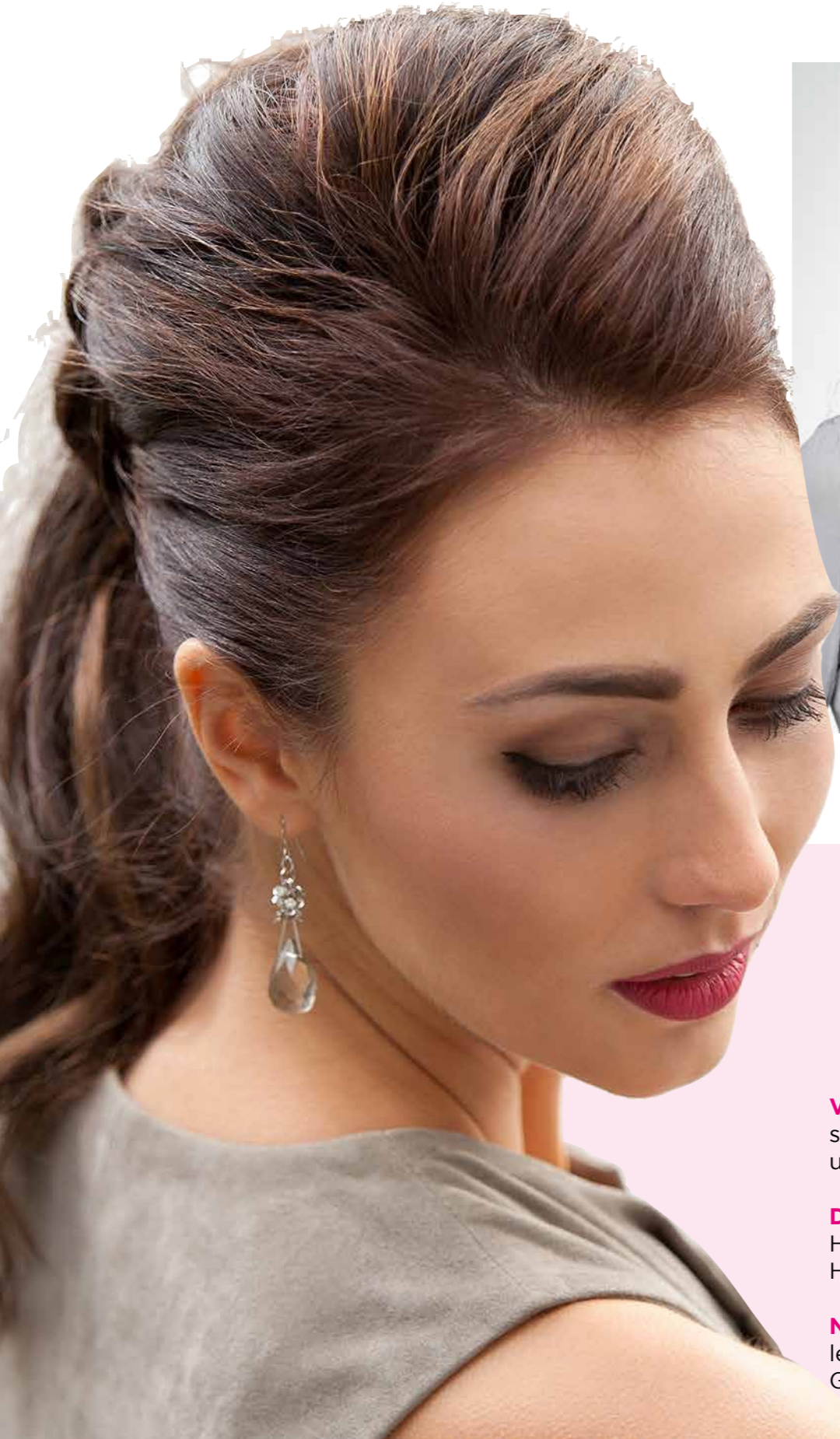
Montag von 15.00 - 19.00 Uhr
und nach Vereinbarung bis 20.00 Uhr
Dienstag bis Freitag von 8.30 - 18.00 Uhr
Samstag von 8.30 - 13.00 Uhr

www.haarcenter-hess.de

Lust auf

GLAMOUR-LOOK?

Mehr Fülle, mehr Länge, mehr Style



Lang & kräftig



VORHER Das lange Haar hängt sich aus, die Spitzen sind dünn und fisselig.

DAS WURDE GEMACHT Ein 40cm Haarteil wird mit der sogenannten Hülsentechnik befestigt.

NACHHER Kompakte Länge, leichte Wellen und wunderschöner Glanz - was für eine Traumähne!



VORHER Das Haar ist fein, kein Volumen und kaum Stand.

DAS WURDE GEMACHT Echthaar Extensions in 40cm Länge in Farbe Ombré wurden eingearbeitet.

NACHHER Frisur mit Wow-Effekt! Ganz natürlich und unsichtbar.